









# LA FARINE DU MÉJEAN

<https://www.civam-occitanie.fr/-Association-La-FARINE-DU-MEJEAN->

Tout est partie de la volonté d'un collectif d'habitants (dont Michel Pratlong) de réhabiliter un moulin à vent en ruine aux alentours d'Hures la Parade sur le Causse Méjean. Rapidement, l'idée de moudre du grain dans ce moulin émerge et le projet d'une filière farine locale émerge. Animé par la FRCIVAM, le projet permet de réhabiliter le moulin, d'installer un meunier et de réunir des agriculteurs du Causse, des



boulangers, des élus et des citoyens. Aujourd'hui, une vingtaine d'agriculteurs du causse fournissent des céréales au meunier, qui les moud et vend la farine sous la marque Méjeanette à une quinzaine de boulangers, des magasins, des restaurateurs et directement aux particuliers.



## DÉFINITION DE LA NATURE DU PROJET ET DE LA PORTÉE TERRITORIALE DE L'ACTION

### Quels sont les critères de qualité que vous souhaitez défendre via votre projet (valeurs, labels, origine, ...) ?

Local, paysan et variétés anciennes

Une farine produite localement, qui réactive la biodiversité cultivée et décroïssonne les groupes d'agriculteurs.

### Sur quel maillon du système alimentaire mon projet agit il ?

- Production
- Transformation
- Commercialisation
- Consommation

### Budget annuel du projet

entre 10 000 et 100 000 €

### A quelle échelle géographique votre projet a t il un impact ?

petite région agricole, PNR

### Implication collectivité territoriale :

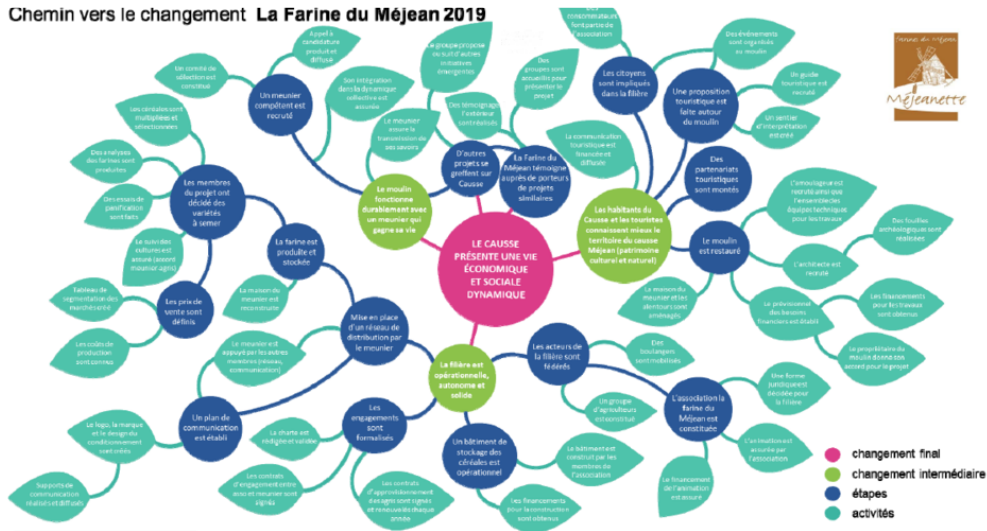
- la collectivité finance tout ou partie du projet et s'implique activement dans l'opérationnel

**Commune ou territoire concerné :**

Causse Méjean

# 3 LE CHEMIN VERS LE CHANGEMENT

**Chemin vers le changement La Farine du Méjean 2019**

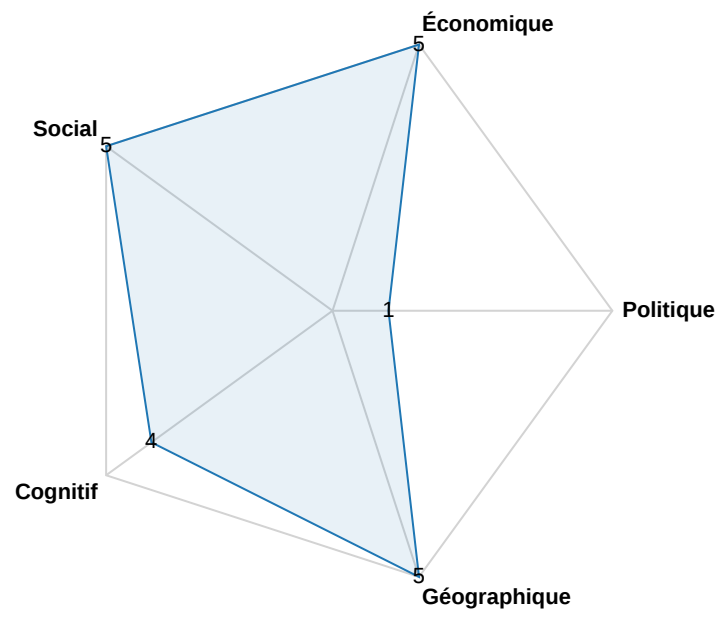


Commentaire : Réalisé en 2019

**Historique des saisies**

CVC - La farine du Méjean Enregistré le : 2021-11-12 15:08:37

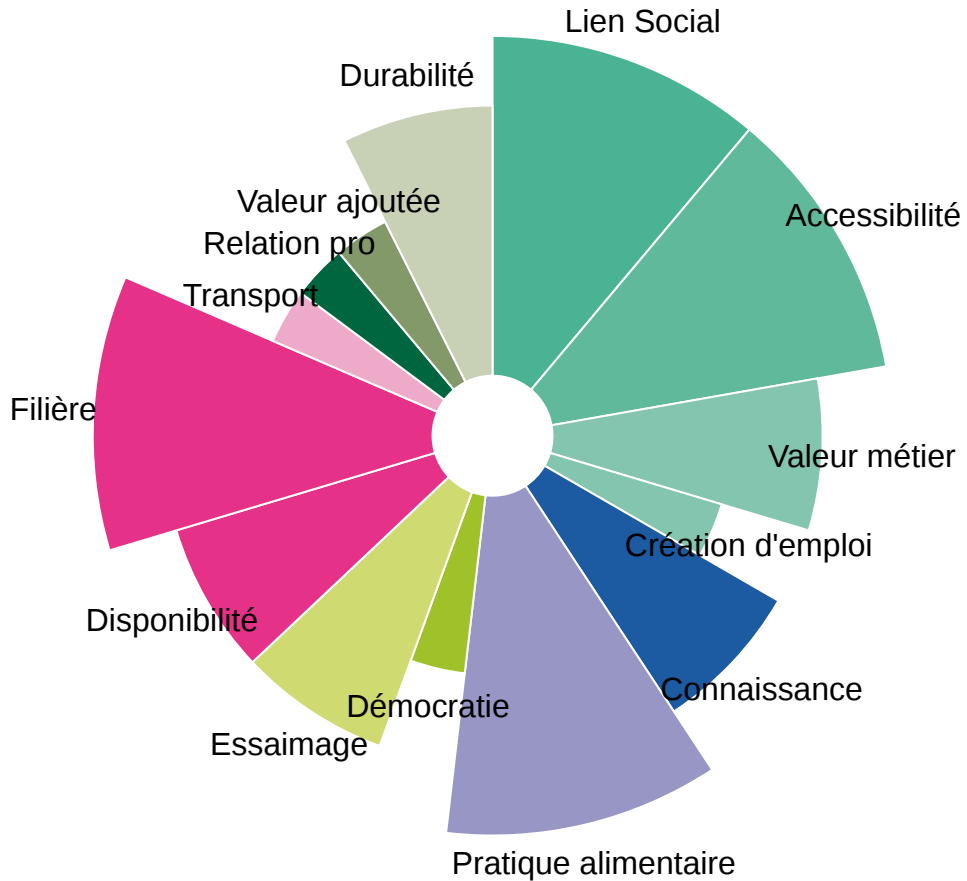
# 4 EVALUATION DES IMPACTS POTENTIELS







**Représentation graphique**



**Valeurs brutes**

**Proximité sociale**

Indicateur	Score	Résultats remarquables	Défi à relever
Lien Social	3		
Accessibilité	3		
Valeur métier	2		
Création d'emploi	1		

**Proximité cognitive**

Indicateur	Score	Résultats remarquables	Défi à relever
Connaissance	2		
Pratique alimentaire	3		

**Proximité géographique**

Indicateur	Score	Résultats remarquables	Défi à relever
------------	-------	------------------------	----------------

Disponibilité	2		
Filière	3		
Transport	1		

---

### Proximité politique

Indicateur	Score	Résultats remarquables	Défi à relever
Démocratie	1		
Essaimage	2		

---

### Proximité économique

Indicateur	Score	Résultats remarquables	Défi à relever
Relation pro	1		
Valeur ajoutée	1		
Durabilité	2		

